

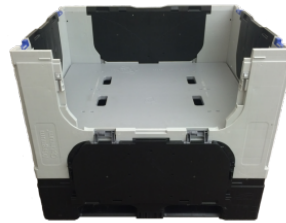
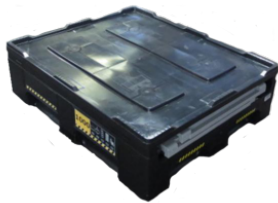
Poly-Optimum-Pac (POP)

Contenedor plegable para cargas medias de productos secos

CHEP
A Brambles Company

Descripción general

El Poly-Optimum-Pac de CHEP es excelente para el envío y almacenamiento de cargas medias de mercancía seca, tales como los rollos de adhesivos. Gracias a sus paredes laterales plegables, este contenedor reduce significativamente el volumen, lo que ahorra hasta un 65% del espacio utilizado durante el tránsito y en el almacenamiento. Aproveche hoy mismo los contenedores plegables para productos secos de CHEP para sus necesidades de almacenamiento y envío: son rentables, eficientes y ecológicos.



Características y beneficios

Higiene garantizada gracias a que es lavable y resistente a daños
Puede almacenarse en estantes a gran altura
Resistente a temperaturas variables
Fácil manipulación gracias a 4 puertas desplegadas
Su capacidad para plegarse reduce el transporte de regreso en un 65%

Especificaciones

Dimensiones - en milímetros

	Longitud	Ancho	Altura
Exterior	1200	1000	1040
Interior	1140	940	845

Capacidad nominal y peso

Peso máximo de carga	500 kg
Peso en vacío	58 kg

Configuración y apilado

Capas apiladas en tránsito cuando están abiertas	2
Capas apiladas para almacenamiento cuando están abiertas	4

Comentarios

Materiales

Fabricado de polipropileno altamente higiénico.

Disponible con anaquel divisorio para mayor seguridad adicional del producto.

Uso recomendado / aplicaciones

Rollos de adhesivos, envases, tapas y otros componentes ligeros para empaques.

Opciones y accesorios

Transporte hacia las instalaciones del fabricante y recolección de recipientes vacíos
Mantenimiento exhaustivo después de cada viaje
Almacenamiento remoto cuando no están en uso

Transporte

240 piezas en un camión de remolque de 16.1 metros, si están vacías.

64 piezas en un camión de remolque de 16.1 metros, si están llenas.