

Poly-Easy-Pac (PEP)

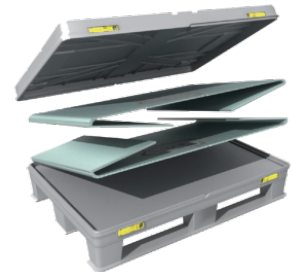
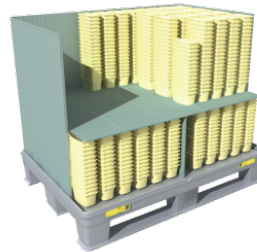
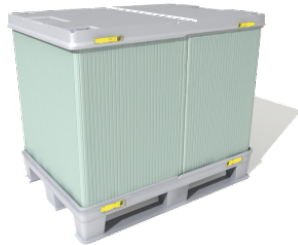
Contenedor plegable para cargas livianas de productos secos

CHEP

A Brambles Company

Descripción general

El Poly-Easy-Pac de CHEP es excelente para el envío y almacenamiento de productos secos ligeros, como los componentes plásticos para empaques. Gracias a sus paredes laterales plegables, este sistema apilable de tres partes tiene un volumen significativamente menor, lo que ahorra hasta un 77% del espacio utilizado durante el tránsito y en el almacenamiento. Aproveche los contenedores plegables para productos secos de CHEP para sus necesidades de almacenamiento y envío: son rentables, eficientes y ecológicos.



Características y beneficios

- Pueden almacenarse en estantes a gran altura
- Fácil manejo con gran estabilidad en cargas ligeras
- Fáciles de armar y plegar
- Fácil acceso al producto por las paredes despegables
- Disponibles con capas intermedias para mayor seguridad del producto

Especificaciones

Dimensiones - en milímetros

	Longitud	Ancho	Altura
Exterior	1200	1000	1280
Interior	1145	945	1055

Capacidad nominal y peso

Peso máximo de carga	300 kg
Peso en vacío	39 kg

Configuración y apilado

Capas apiladas en tránsito cuando están abiertas	2
Capas apiladas para almacenamiento cuando están abiertas	4

Comentarios

Materiales

Alto estándar de higiene gracias a su sección hueca de plástico totalmente sellada.

Pallets y tapas durables, reusables y de doble hoja térmicamente formadas.

Disponibles capas intermedias conectables para mayor seguridad del producto.

Uso recomendado / aplicaciones

Tapas, tapones, cierres, envases y otros componentes ligeros para empaques.

Opciones y accesorios

Transporte hacia las instalaciones del fabricante y recolección de recipientes vacíos
Mantenimiento exhaustivo después de cada viaje
Almacenamiento remoto cuando no están en uso

Transporte

270 piezas en un camión de remolque de 16.1 metros, si están vacías

80 piezas en un camión de remolque de 16.1 metros, si están llenas